



Voorgevel

1 : 100



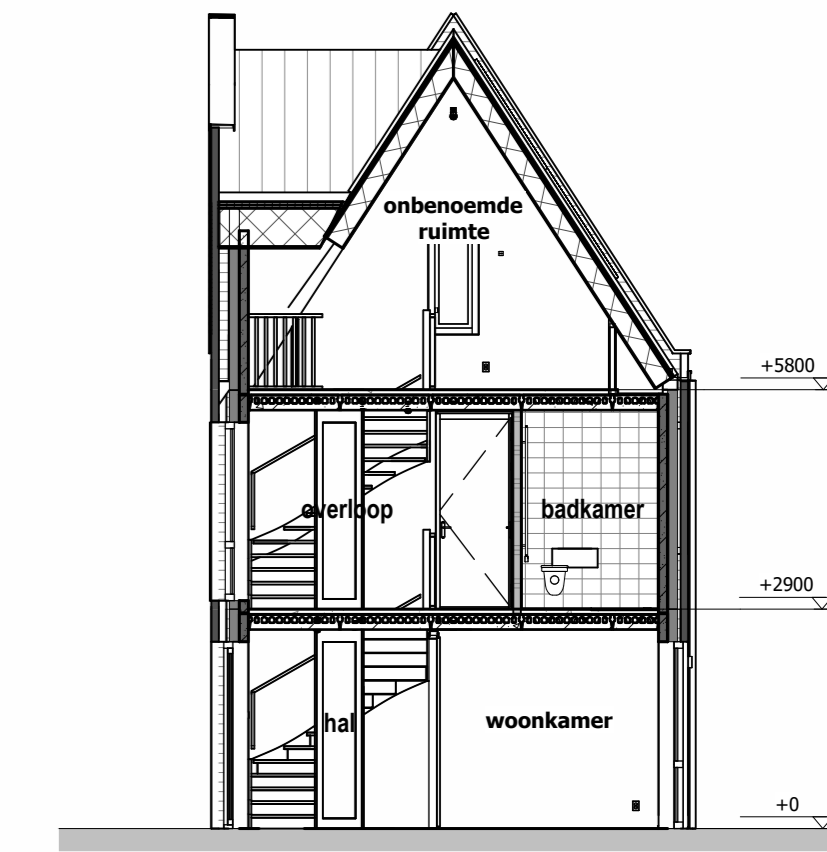
Linkergevel

1 : 100



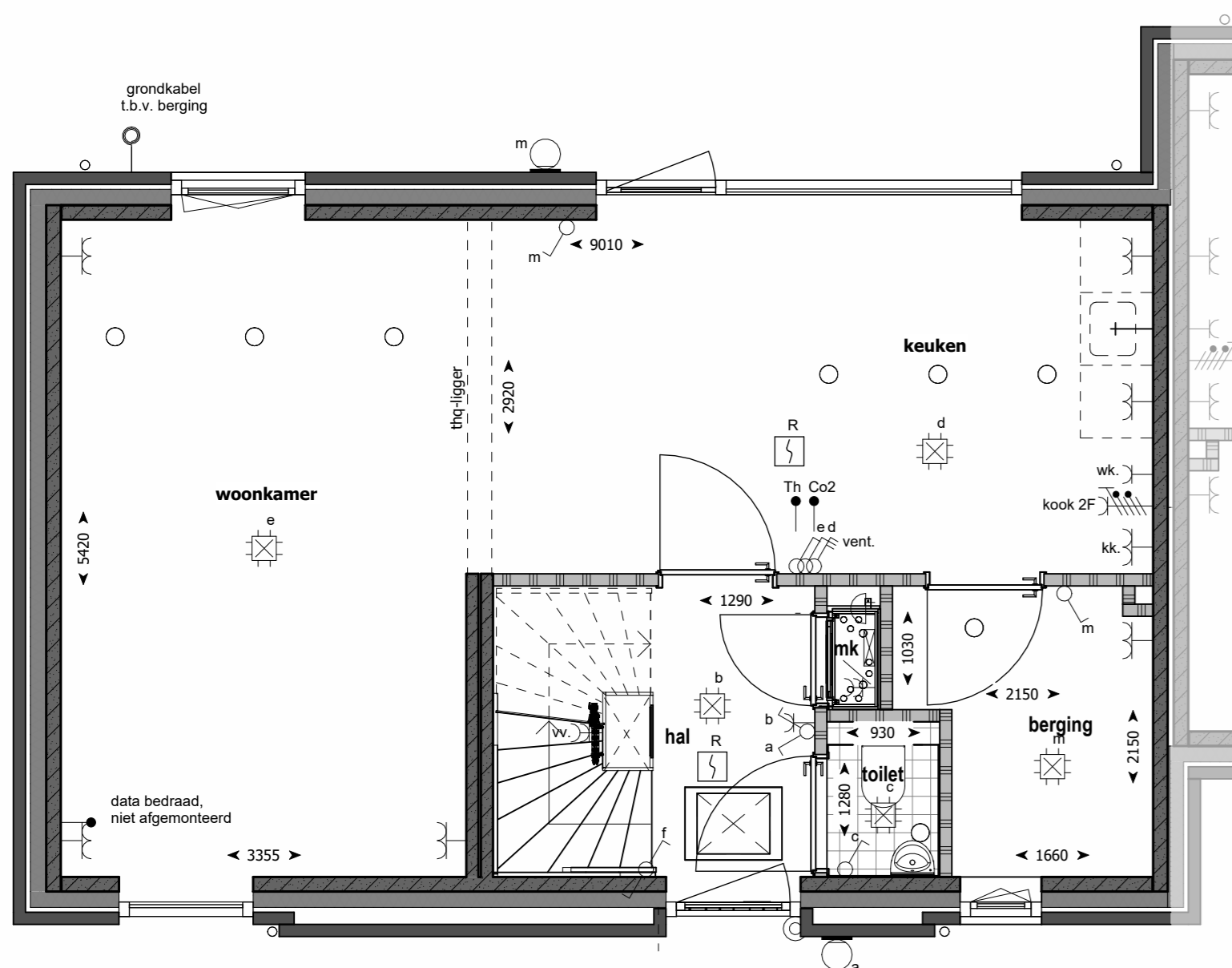
Achtergevel

1 : 100



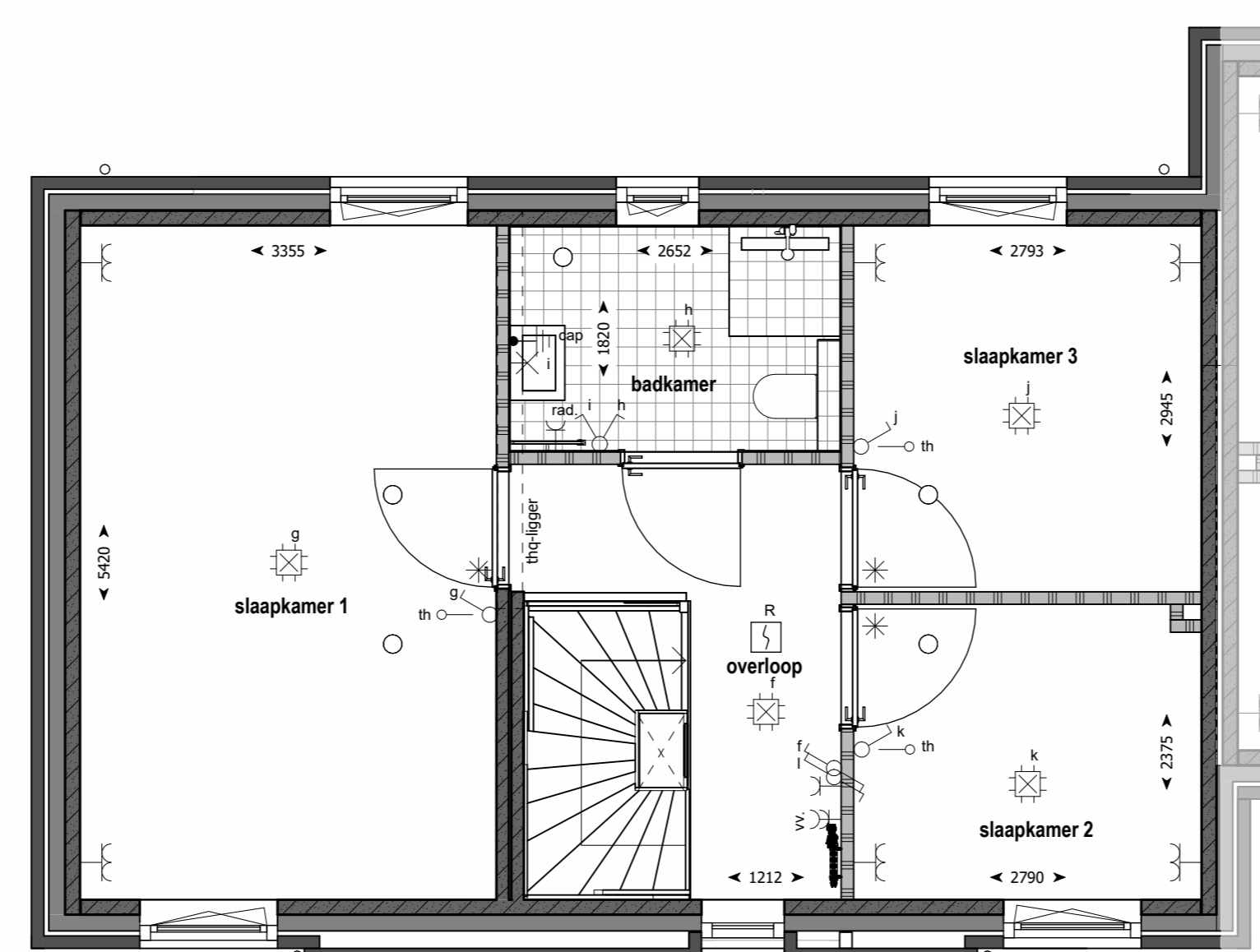
Doorsnede

1 : 100



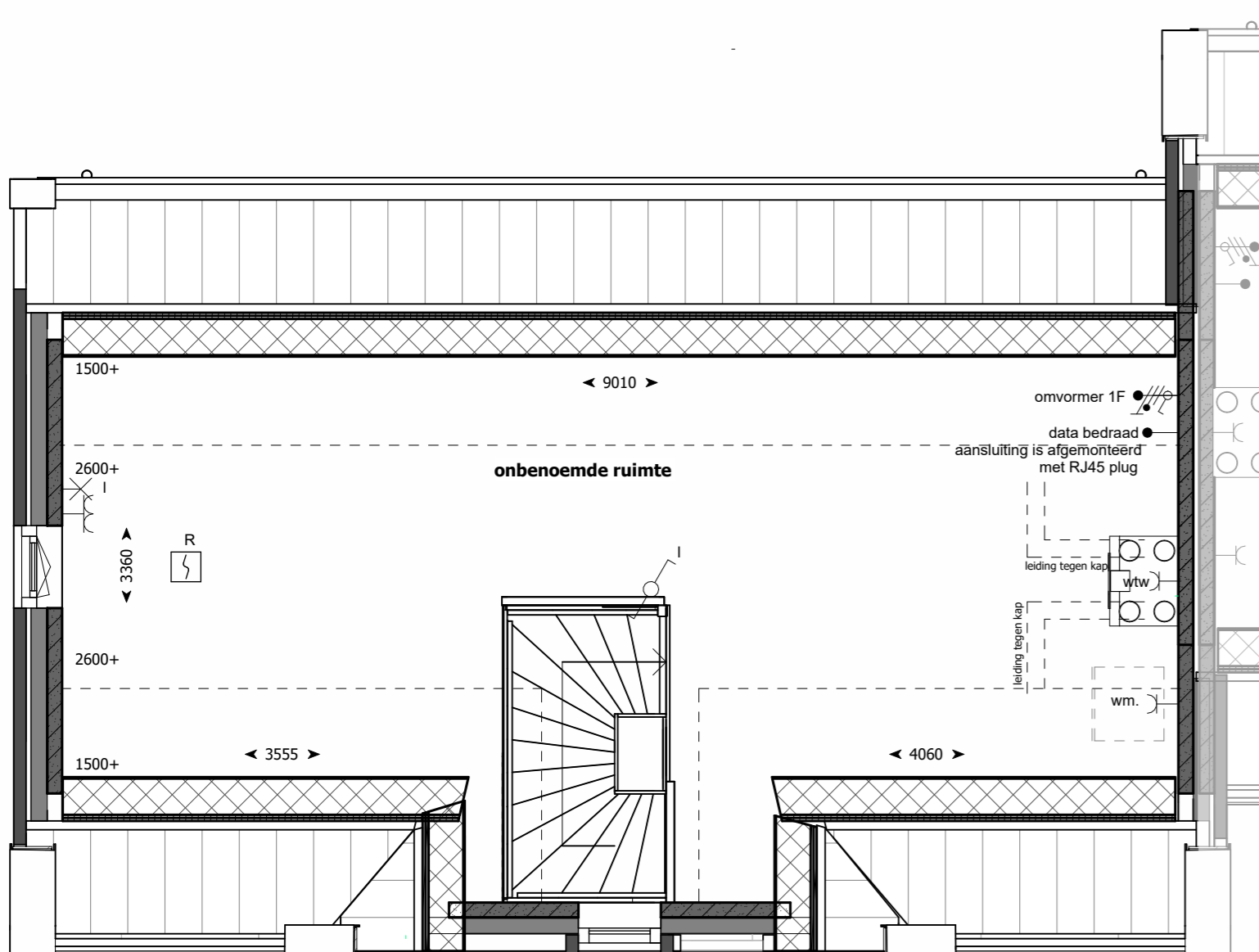
Begane grond

1 : 50



1e verdieping

1 : 50



2e verdieping

1 : 50

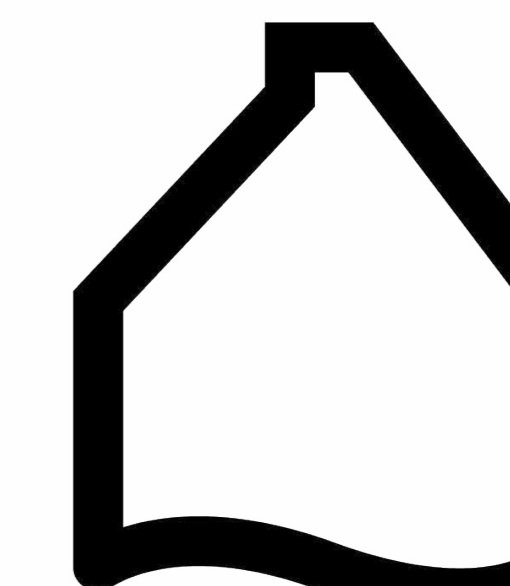
RENVOOI

elektra

- Bedrade leiding
- ⊙ Belrukker
- ⊙ Bel
- ⊙ Enkele schakelaar
- ⊙ Wissel schakelaar
- ⊙ Serie schakelaar
- ⊙ Enkele wandcontactdoos met randaarde
- ⊙ Enkele wandcontactdoos gecombineerde met schakelaar met randaarde op 1050 mm+
- ⊙ Dubbele opbouw wandcontactdoos met randaarde verticaal
- ⊙ Dubbele wandcontactdoos met randaarde horizontaal
- ⊙ Dubbele wandcontactdoos met randaarde verticaal
- ⊙ Perilex wandcontactdoos t.b.v. elektrisch koken
- ⊙ Aansluiting t.b.v. omvormer indien noodzakelijk, positie indicatief
- ⊙ Optische rookmelder
- ⊙ CP Centraal aardpunt
- ⊙ Aansluitpunt verlichting plafond
- ⊙ Aansluitpunt verlichting wand (zonder armatuur)
- ⊙ Aanvoer-, of afzuigpunt wtw positie en aantal is indicatief
- th Thermostaat
- wtw Mechanische Ventilatie
- vv Vloerverwarmingsverdelers
- wk Wasemkap
- kk Koelkast
- wm Wasmachine
- vw Vaatwasser
- mk Meterkast
- hwa Hemelwater afvoer

algemeen

- ▬ Prefab betonwand
- ▬ Lichte scheidingswand
- ▬ Metselwerk
- ▬ Isolatie
- ▬ houten gevelbeplating
- ⊙ Inspectieluik (positie indicatief)
- ▬ pv-panelen (aantal en positie nader te bepalen)
- ⊙ Geluidwerende deuren
- ⊙ Spionooog deur
- \* Nestkasten - aantal en positie n.t.b.



**ANKERPLAATS**  
ZEEWOLDE

**BLOK L - Halfvrijstaand**  
**Bouwnummer. 17**